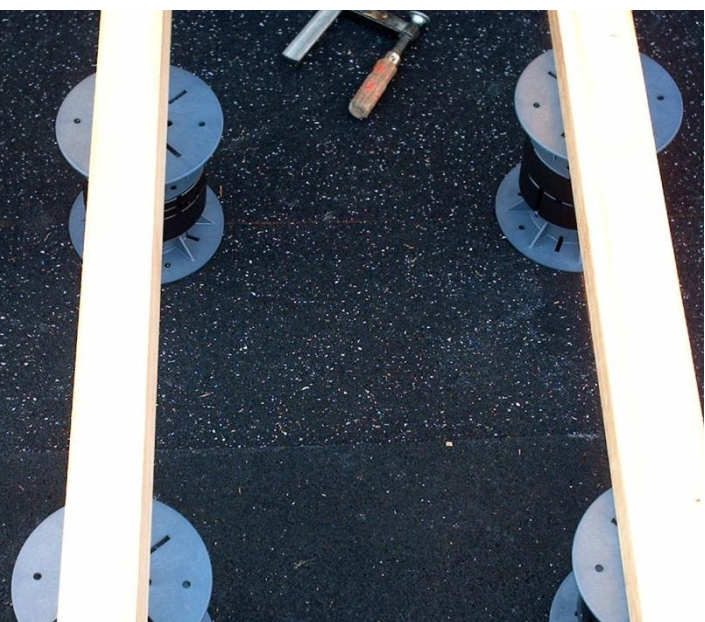
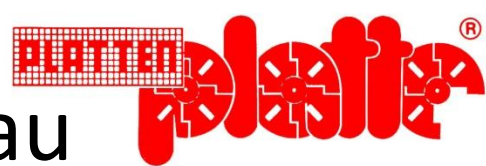


Stelzlager im Holzausbau



Stelzlager im Holzausbau

Im Holzbau ist es möglich Flachdächer, Balkone und Terrassen als Platten- und als Holzlattenterrassen auf Plattenlager PLV- höhenverstellbar zu verlegen. Zusammen mit dem Zwischenstück ZSt ist ein Höhenausgleich von über 50 cm möglich. Genauso lassen sich auch die starren Stelzlager der PP 155 Serie nutzen.



Befestigung der Dachsparren direkt auf das Plattenlager !

