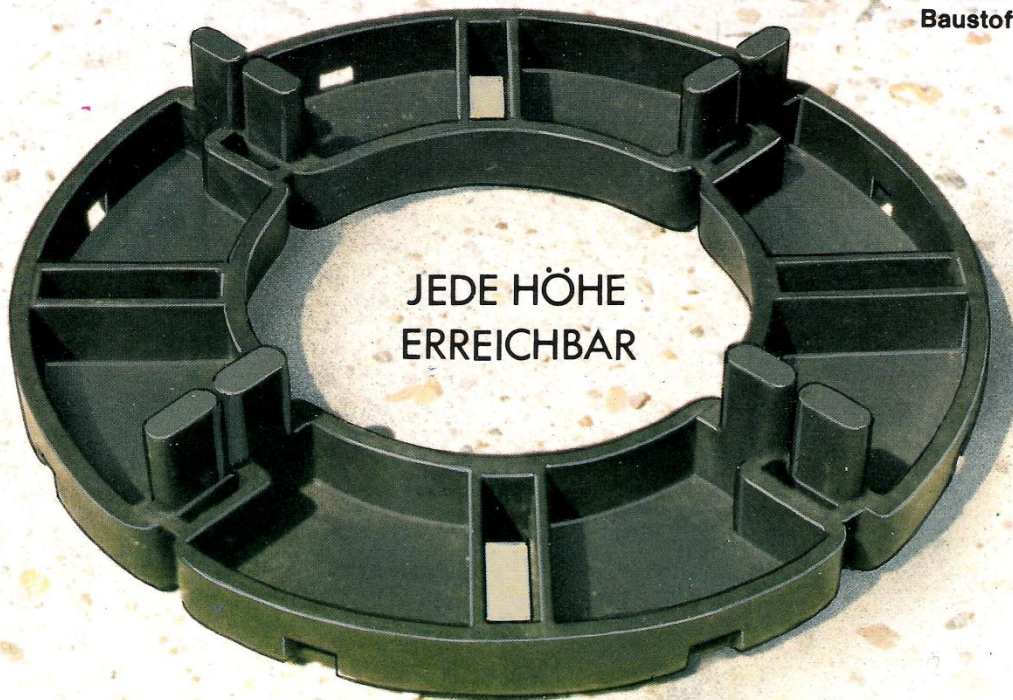




PLATTENLAGER

Der universelle Bauhelfer
DB P 234 1819
und in weiteren 16 Staaten
patentiert

... verträglich
mit allen
Baustoffen!

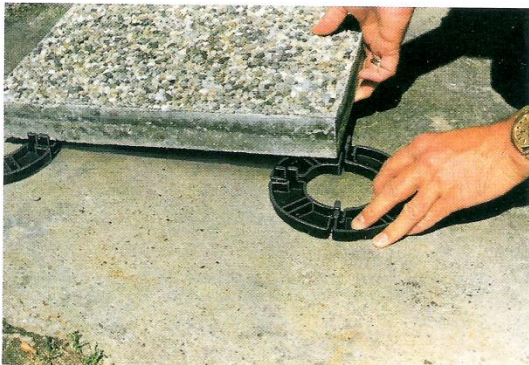


aus – POLYÄTHYLEN –

Das formstabile, alterungs- und witterungsbe-
ständige KUNSTSTOFFLAGER.

Der eingesetzte Rohstoff – POLYÄTHYLEN –
enthält keinerlei Weichmacher. Somit ist eine
absolute Verträglichkeit mit allen anderen

Baustoffen – wie z.B. Bitumen, PVC,
PIB, ECB, Elastomere – gewährleistet.
Kleine Unebenheiten werden durch die PP
abgefangen.

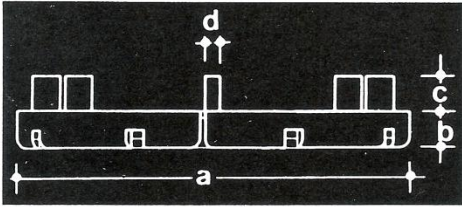


PLATTEN – PLATTE = PP
 PLATTENLAGER / STELZLAGER

Technische Daten

Platten-Platte = PP Ausgleichsscheibe = AS

Product Nr. 15515*-PP/15545 PPs/AS 3/15



Bei Verlegung eines Quadratmeters Betonplatten benötigen Sie bei

Betonplattenmaße	Plattenlager PP
50 x 50 cm	4 Stück
40 x 60 cm	4,2 Stück
40 x 40 cm	6,25 Stück
30 x 30 cm	11 Stück

- a) Ø der PP 155 mm
- b) Höhe 15 mm / 45 mm
- c) Höhe des Abstandhalters 15 mm
- d) Breite AH 4 mm

Druckauflage 120 qcm
 Ausgleichsscheibe AS 3 mm
 Teilbar in 1/4, 1/2, 3/4 Stücke, stapelbar, kein Abfall. Die PP ist schwingend und besonders trittschalldämmend.
 PP verpackt zu 250 Stück,
 AS verpackt zu 500 Stück,
 PPs 15545 verpackt zu 80 Stück.

Material: Polyethylene (BASF)
 Lupolen 50.. D, K (HDPE) high density Polyethylene

Technical values:

Dimensional stability under heat 112° C

Constant service temperature 90° C

Constant service temperature below freezing point -50° C
 Chemical resistance against Petrol, mineral oils, lubricants, Transformer Oil and acids.
 UV stabilized 2,5% dark coloured

Skizze 1: Prüfanordnung

Tabelle 1

Temperatur der Prüfmuster °C	Maximalkraft N	Stauchweg mm
80	4100	3,4
	4000	2,9
	4050	3,3
	4050 ± 50	$3,2 \pm 0,3$
60	5070	3,1
	5600	3,5
	5630	3,2
	6040	3,3
	5350	3,1
$x \pm s$	5540 ± 360	$3,2 \pm 0,2$
50	7190	3,4
	6600	3,4
	6200	3,1
	$x \pm s$	6660 ± 500

